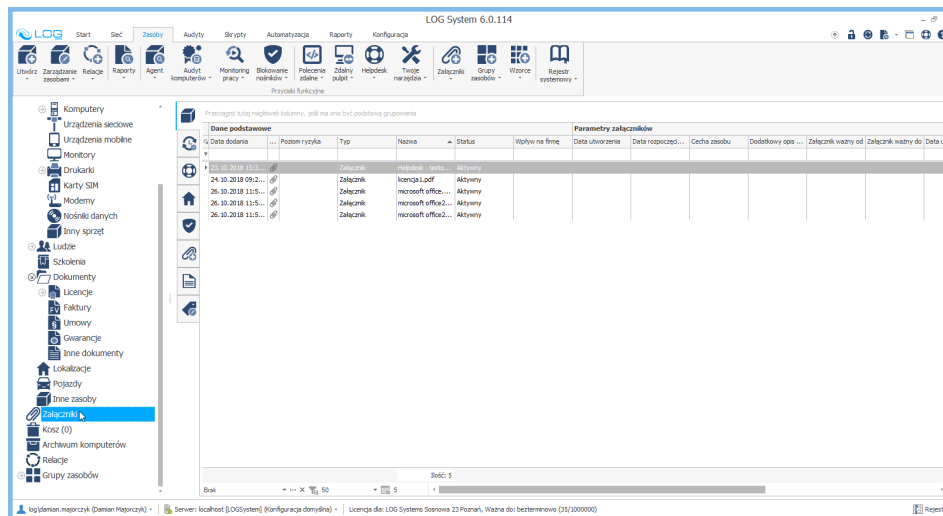


# Zaczniki w bazie LOG System - jak doda zaczniki?

## Wstęp

LOG System może przechowywać również wiele rodzajów zaczników. Zaczniki można przechowywać w systemie na kilka sposobów. W celu dodania do bazy LOG System zaczników należy przejść do perspektywy **Zasoby** i na drzewie zasobów przejść do zasobów **Zaczniki**:



### Uwaga!

Znajdując się w zasobach typu **Zaczniki**, w oknie głównym użytkownik widzi wszystkie zaczniki, które są zarejestrowane w systemie

Dodawanie zaczników odbywa się w dwóch etapach:

- **Dodawanie zaczników** - proces kolejowania i przygotowywania zaczników do importu,
- **Importowanie zaczników** - proces waciwego importu dodanych wcześniej zaczników.

## Dodanie zaczników

Zaczniki możemy dodać na dwa sposoby, w zależności od tego czy chcemy dodać jeden czy większą ilość zaczników.

### Dodawanie pojedynczego zacznika

Z grupy przycisków **Zasób** należy wybrać **Nowe** -> **Dodaj nowy zasób**:

Status AKTUALNY

Dotyczy wersji: 2.x - 6.x

Poziom wiedzy PODS TAWOWY

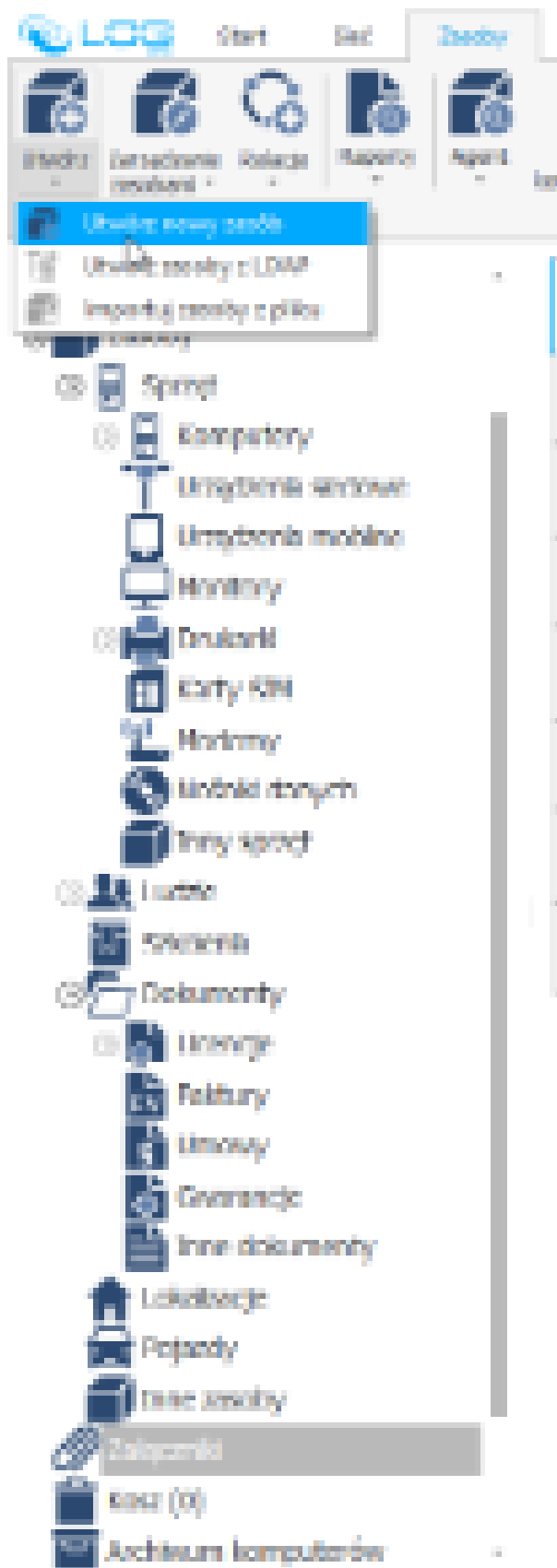
### Spis dokumentu

- Wstęp
- Dodanie zaczników
- Miejsce przechowywania a dodanie zacznika
- Importowanie zaczników
- Podgląd zaczników

### Powizane

Found 10 search result(s) for zaczniki.

Page: [Zaczniki \(LOG System\)](#)  
Zaopenia W tej zakładce system pozwala organizacji na zarządzanie oraz ewidencjonowanie i grupowanie Zaczników  
image2018717 18:50:42.png @self  
Status Dotyczy wersji: 2.x 6.x  
Poziom wiedzy Spis ...  
Dec 12, 2018  
Labels: [zacznik](#)



## Dodawanie grupowe zaczników

Page: Podglądanie trzecich zaczników (LOG System)

... Zaopiniowanie Aby podejrzewać wcześniejsze dodane **zaczniki** należy wejść w perspektywę Zasoby > na drzewku **Zaczniki** > rozwinięty list pod przyciskiem funkcyjnym **Zaczniki** > Podgląd

zacznika. Zacznik otwarty zostanie przez domyślnie skonfigurowany (w systemie ... Dec 12, 2018

Labels: zacznik  
Page: Dodawanie zaczników (LOG System)

... zacznika z poziomu formularza zgłoszenia. Użytkownik może dodać zacznik lub **zaczniki** z poziomu formularza zgłoszenia. Ponieważ zrzut ekranu prezentujący sekcję Zaczniki ...

Dec 24, 2018

Labels: zacznik  
Page: Usługa zasobów (LOG System)

... zaznaczonych checkbox'ów trwale

zaznaczony checkbox Usługi trwale

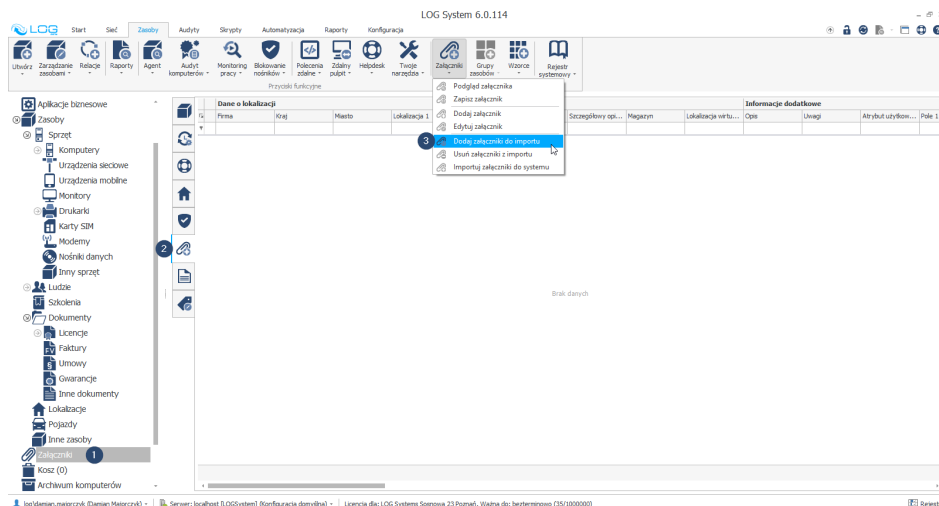
W przypadku zasobu **Zaczniki** zaznacza się checkbox Usługi

pliki zaczników, skasowane zostaną również pliki na ...

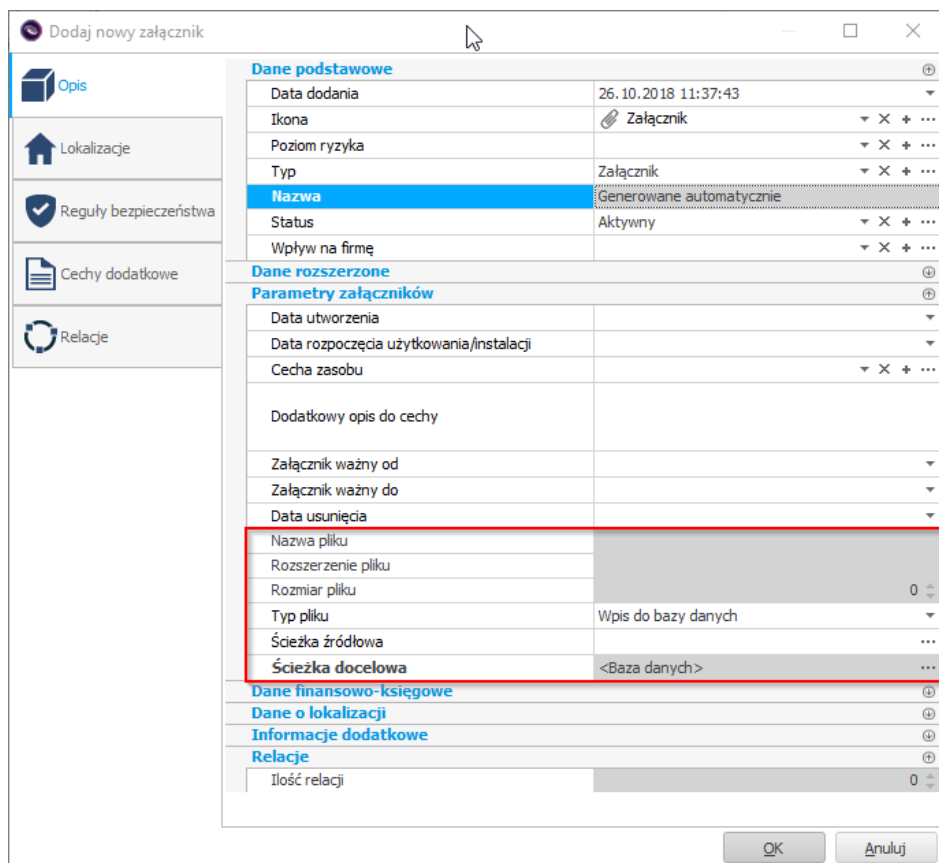
Dec 27, 2018

Labels: konfiguracja, zasoby, automatyzacja, administracja, administracja

Należy przejść na zakładkę **Importuj zaczniki** i kliknąć w przycisk funkcyjny **Zaczniki -> Dodaj zaczniki do importu**:



Zarówno w jednym jak i w drugim przypadku pojawi się okno dodawania nowego zacznika w którym należy wskazać skąd będzie importowany zacznik oraz gdzie i w jaki sposób będzie przechowywany w bazie LOG System (pozostaje parametry opcjonalne):



## Miejsce przechowywania dodanego zacznika

W pojawiającym się oknie dodawania nowego zasobu w sekcji **Typ zacznika** dostępne są następujące pola:

- **Typ pliku** (lista wyboru opcji: **Wpis do bazy danych**; **Plik na dysku**; **Skrót**). Domyślnie warto tego pola ustawiamy w **Konfiguracji**,

Page: Reguły odbioru wiadomości e-mail (LOG System)

... systemie workflow "Tryb zgłoszenia" warto sownikowa Jeli w mailu s **zaczniki**, a dany użytkownik ma uprawnienia wstawiania zaczników do zgłoszenia one również ...

Dec 27, 2018  
Labels: e-mail, poczta, użytkownicy, helpdesk

Page: Specyfikacja procesu zgłoszenia zbioru danych (LOG System)

... domylnie wybrana wartość Portal  
Kategoria Zgłoszenie zbioru danych  
Pole nieedytowalne **Zaczniki**  
Po wciśnięciu przycisku Wczytaj plik system umożliwi podpicie zaczników do ...

May 31, 2019  
Page: Specyfikacja procesu konta dla nowego pracownika (LOG System)

... Dyrektor techniczny  
Koordynator projektu  
Prezes zarządu  
Programista  
Tester  
Pole wyboru. **Zaczniki**  
Po wciśnięciu przycisku Wczytaj plik system umożliwi podpicie zaczników do ...

May 31, 2019

- **cieka ródowa** (miejsce z którego pobieramy plik),
- **cieka docelowa** (miejsce przechowywania pliku po zapisie zacznika),

Typ pliku determinuje miejsce przechowywania zacznika:

## Wpis do bazy danych

Nazwa pliku	
Rozszerzenie pliku	
Rozmiar pliku	0
Typ pliku	Wpis do bazy danych
Ścieżka źródłowa	...
<b>Ścieżka docelowa</b>	<Baza danych>

Plik wskazany w polu **cieka ródowa** zostanie skopiowany i zapisany w bazie danych. Ze względu na to zalecamy aby pliki zaczników nie były większe niż 5 MB.

## Plik na dysku

Nazwa pliku	
Rozszerzenie pliku	
Rozmiar pliku	0
Typ pliku	Plik na dysku
Ścieżka źródłowa	...
<b>Ścieżka docelowa</b>	d:\złączniki

Plik wskazany w polu **cieka ródowa** zostanie skopiowany i zapisany w lokalizacji określonej w polu **cieka docelowa**. Zapisane informacje o pliku dotyczą lokalizacji docelowej pliku. Rozwiązanie to pozwala na zapisywanie zaczników o większej wielkości (zalecane w przypadku posiadania darmowej wersji MS SQL, która posiada ograniczoną wielkość bazy danych).

### Uwaga!


cieka docelowa domylnie ustawiana jest na zdefiniowaną wcześniej w **Konfiguracji** -> parametr **Domyślna ścieżka zapisu na serwerze aplikacji**. Można podczas dodawania zacznika zmienić wcześniej zdefiniowaną ścieżkę, co nie będzie miało wpływu na domyślne ustawienia ścieżki docelowej w konfiguracji.

## Skrót

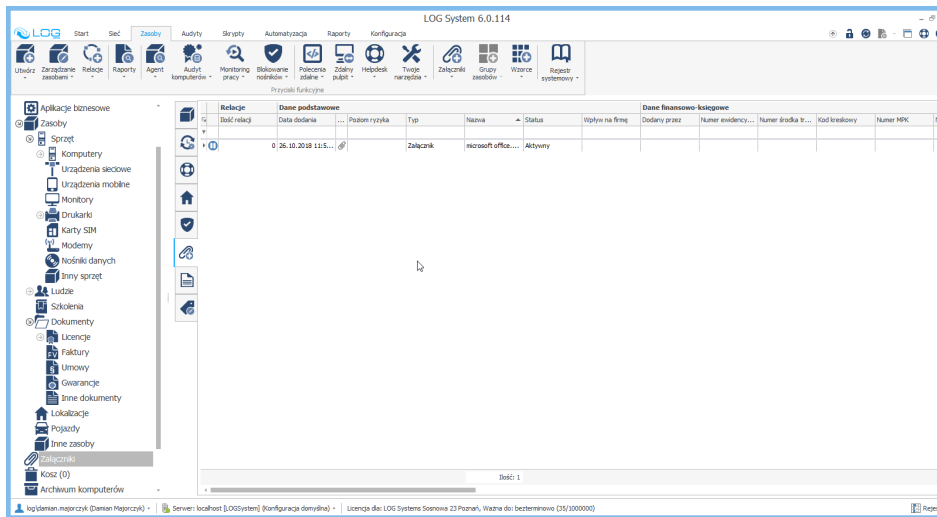
Nazwa pliku	
Rozszerzenie pliku	
Rozmiar pliku	0
Typ pliku	Skrót
Ścieżka źródłowa	<Skrót>
<b>Ścieżka docelowa</b>	...


Wybór tej opcji zapisu zacznika udostępnia tylko pole **cieka docelowa**. Działanie tego typu zacznika polega na zapisaniu ścieżki dostępu do pliku bez jego kopiowania. Opcja ta może być wykorzystana do celów integracji z zewnętrznymi systemami zarządzania dokumentami.

## Importowanie zaczników

Po dodaniu zacznika lub grupy zaczników zostają zakolejkowane (ikona ) do procesu importu, przy czym tymczasowe informacje zawarte są na zakładce **Importuj zaczniki**:

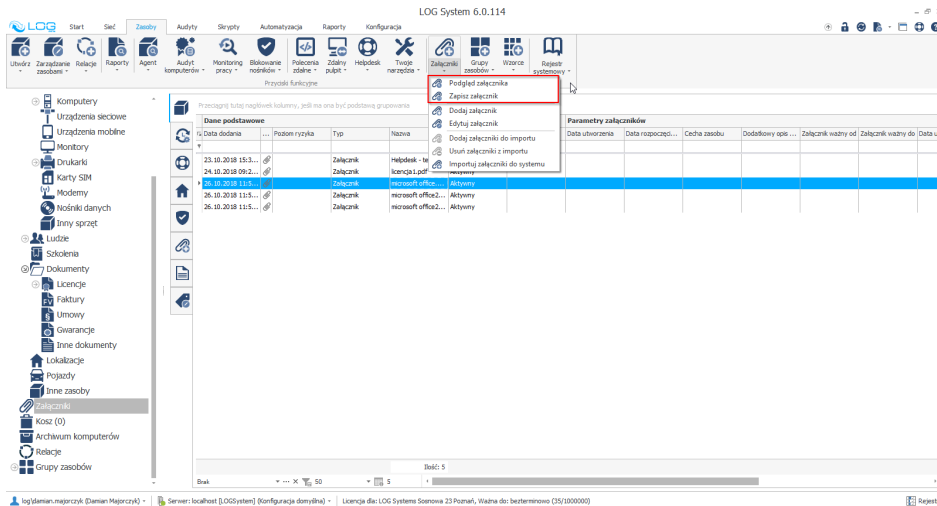
Page: Specyfikacja procesu nadania upoważnienia do zbioru danych /procesu przetwarzania (LOG System) ... zakres Przycisk umożliwiający dodanie osób i procesów/ zbiorów do wniosków. **Zaczni ki** Po wciśnięciu przycisku Wczytaj plik system umożliwi podcięcie zaczników do ... May 31, 2019 Page: Specyfikacja procesu Zmiana /odebranie upoważnienia do procesu przetwarzania (LOG System) ... Pole wyboru Procesy przetwarzania Pole wielokrotnego wyboru (czynności przetwarzania). Tre **Zaczni ki** Po wciśnięciu przycisku Wczytaj plik system umożliwi podcięcie zaczników do ... May 31, 2019 Page: Specyfikacja procesu zmiana /odebranie upoważnienia do zbioru danych (LOG System) ... tworzenie Odczyt, edycja. tworzenie, usuwanie Pole wyboru Zbiory danych Tre **Zaczni ki** Po wciśnięciu przycisku Wczytaj plik system umożliwi podcięcie zaczników do ... May 31, 2019



W celu waciwego importu należy z grupy przycisków **Zaczniki** wykonać akcję importowania przyciskiem **Importuj**. Zaimportowane zaczniki otrzymają status **Zakoczone** (ikona ) , a zaczniki pojawią się w zakładce **Zaczniki**.

## Podgląd zaczników

Istnieje także możliwość podglądu zaczników z poziomu konsoli administracyjnej. **Podgląd zacznika** uruchamia aplikację skojarzoną z danym rozszerzeniem pliku, a **Zapisz zacznika** uruchamia okno dialogowe zapisywania pliku:



admini  
stracja  
adminis  
trators a  
udyt auto  
matyzacja  
funkcja h  
elpdesk  
itil katal  
og\_usug  
komputery  
konfi  
guracja  
raport  
rodo sam  
skanowa  
nie skry  
pty test  
uytkown  
icy W  
orkflow  
zaso  
by zg  
oszenia